

## TORCHE ASPIRANTE REFROIDIE AIR

SERIE ERGOFLOW

FL 250 A

### 🔧 | DONNÉES TECHNIQUES

- Capacité : 220 A sous CO<sub>2</sub>
- Capacité : 180 A Ar/CO<sub>2</sub>
- Facteur de marche : 60%
- En mode pulsé, ces capacités sont réduites de 35%
- Diamètre de fil : 0,8-1,2 mm

### 🔧 | CARACTÉRISTIQUES PRODUIT

- Torche équipée d'un capteur haute capacité pour une efficacité d'aspiration optimum
- Câble de puissance type tresse refroidi par l'aspiration
- Col de cygne refroidi par l'aspiration
- Protection cuir longueur 1,4 m sur la partie avant de la torche
- Flexible polyuréthane léger et souple sur la partie avant, flexible mémoire de forme résistant à l'écrasement et l'abrasion sur la partie arrière de la torche
- Connecteur monobloc de type "européen"
- Torche livrée complète avec gaine fil

**VITESSE INDUITE AU POINT D'ÉMISSION > 0.25 M/S (PRECONISATIONS CARSAT / INRS)**

**Préconisation du montage de la torche avec le col de cygne à 50°**



Protection cuir



Connexion européenne

CE EN 60974-7

Les torches sont conçues avec un raccord tournant en sortie de poignée, leur conférant une excellente maniabilité.



Afin d'augmenter la durée de vie de la torche, les raccords tournants ENGMAR intègrent un plot d'arrêt en rotation dans la continuité de la poignée.



### REFERENCES

Col de cygne	Tuyau	3m	4m	5m
Col 50° Court	Ø40 mm	FLG253040	FLG254040	FLG255040
Col 45° Long	Ø40 mm	FLG253040-45	FLG254040-45	FLG255040-45

#### ENGMAR SARL

Usine : ZA La Poste | Impasse du Pré Rond | 69490 SAINT ROMAIN DE POPEY | France | +33 (0)4 74 01 10 10 | +33 (0)4 74 01 11 11 | contact@engmar.eu | www.engmar.eu  
Siège : ZAC du Moulin Cassé | 13, rue du Moulin Cassé | 44340 BOUGUENAI | France | +33 (0)2 40 75 63 83 | +33 (0)2 40 75 08 51 | siege@engmar.eu  
SARL au capital de 100 000 euros | Siret : 481 142 602 00012 | TVA : FR15 481142602 | APE : 4669B | RCS Nantes 481 142 602

## OPTIONS POUR TORCHE COMPLETE

Options Torche complète			
Désignation	Référence		
Kit bouton Marche / Arrêt ( <b>MONTAGE USINE</b> )	EN20191BMU		
Kit haut débit avec tuyau Ø40 mm sur 1300mm puis tuyau Ø50 mm ( <b>MONTAGE USINE</b> )	250HDA30	250HDA40	250HDA50

## KIT POUR TRANSFORMATION FLG250 EN FLP210



Kit pour transformation en FLP210		
Repère	Désignation	Référence
1b et 27	Kit transformation 210P	KTS2521P
1b	Buse gaz isolée avec insert Ø14 intérieur renforcée	EN1520
27b	Capteur d'aspiration haute performance	EN5003HP

### ENGMAR SARL

Usine : ZA La Poste | Impasse du Pré Rond | 69490 SAINT ROMAIN DE POPEY | France | +33 (0)4 74 01 10 10 | +33 (0)4 74 01 11 11 | [contact@engmar.eu](mailto:contact@engmar.eu) | [www.engmar.eu](http://www.engmar.eu)  
Siège : ZAC du Moulin Cassé | 13, rue du Moulin Cassé | 44340 BOUGUENNAIS | France | +33 (0)2 40 75 63 83 | +33 (0)2 40 75 08 51 | [siege@engmar.eu](mailto:siege@engmar.eu)  
SARL au capital de 100 000 euros | Siret : 481 142 602 00012 | TVA : FR15 481142602 | APE : 4669B | RCS Nantes 481 142 602

## PIECES CONSOMMABLES MONTEES USINE – COL 50°



Consommables torche		
Repère	Désignation	Référence
2	Buse gaz Tellure 250 Ø14 mm intérieur	202514
5	Isolant buse gaz 250	320100
9	Tube contact ECUØ8 M6 L28 mm	500210
13	Diffuseur gaz pour tube contact M6	601815
21	Support buse gaz isolé avec insert	EN7001
31	Capteur d'aspiration haute capacité 250	EN7003GC
38	Col de cygne 250 – 50°	1102550
47	Lance d'aspiration 350 – 50°	1203550



Gaine guide-fil acier rouge, spires rondes  
pour fil acier 8/10<sup>e</sup> à 10/10<sup>e</sup>

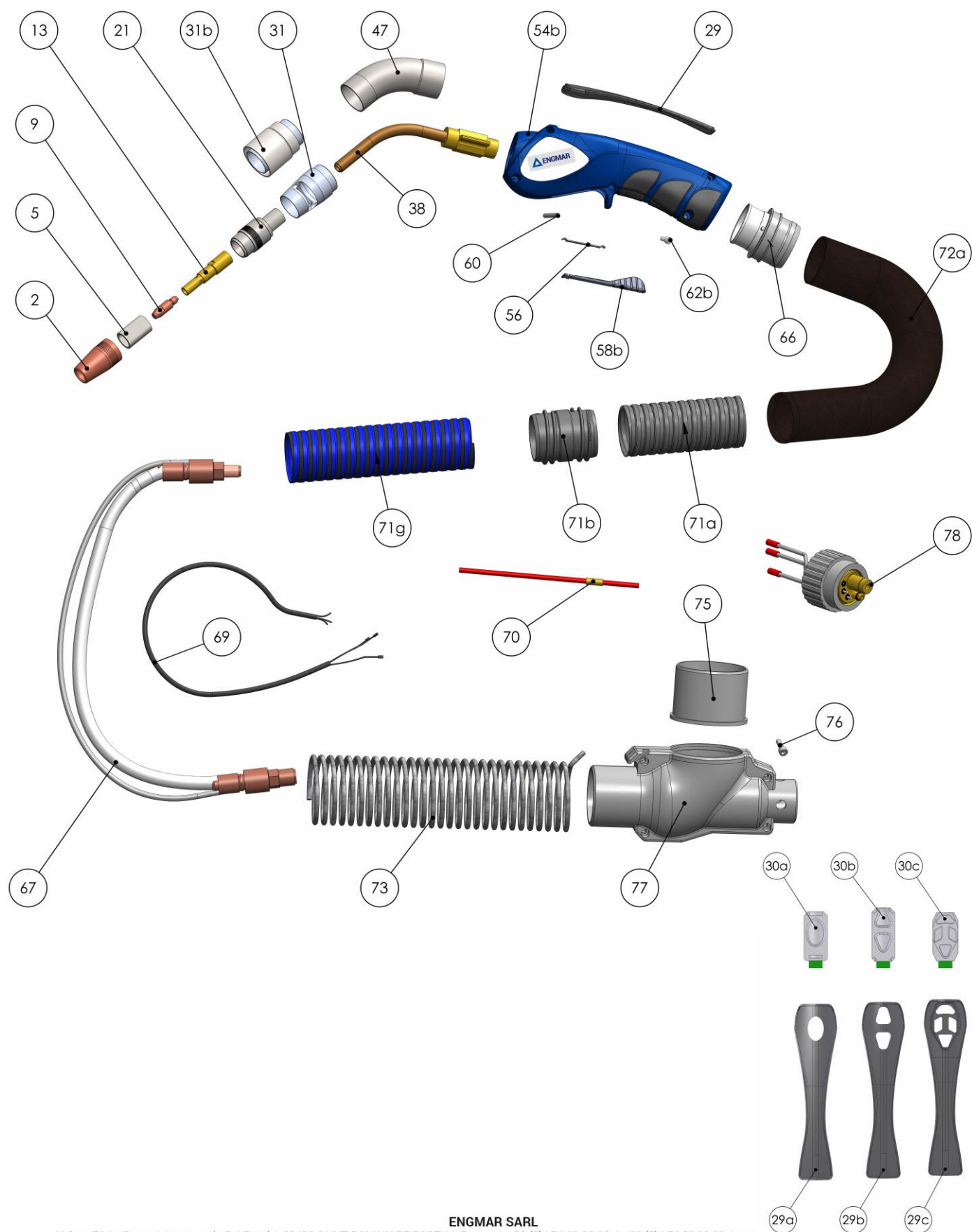
Longueur gaine	Référence
3m	1023312
4m	1024312
5m	1025312

**\* Pour plus de références, voir tableaux pages 4 & 5**

### ENGMAR SARL

Usine : ZA La Poste | Impasse du Pré Rond | 69490 SAINT ROMAIN DE POPEY | France | +33 (0)4 74 01 10 10 | +33 (0)4 74 01 11 11 | [contact@engmar.eu](mailto:contact@engmar.eu) | [www.engmar.eu](http://www.engmar.eu)  
Siège : ZAC du Moulin Cassé | 13, rue du Moulin Cassé | 44340 BOUGUENAIS | France | +33 (0)2 40 75 63 83 | +33 (0)2 40 75 08 51 | [siege@engmar.eu](mailto:siege@engmar.eu)  
SARL au capital de 100 000 euros | Siret : 481 142 602 00012 | TVA : FR15 481142602 | APE : 4669B | RCS Nantes 481 142 602

## VUE ECLATEE TORCHE FL 250 A



### ENGMAR SARL

Usine : ZA La Poste | Impasse du Pré Rond | 69490 SAINT ROMAIN DE POPEY | France | +33 (0)4 74 01 10 10 | +33 (0)4 74 01 11 11 | cor  
Siège : ZAC du Moulin Cassé | 13, rue du Moulin Cassé | 44340 BOUGUENNAIS | France | +33 (0)2 40 75 63 83 | +33 (0)2 40 75 08 51 | [siege@engmar.eu](mailto:siege@engmar.eu)  
SARL au capital de 100 000 euros | Siret : 481 142 602 00012 | TVA : FR15 481142602 | APE : 4669B | RCS Nantes 481 142 602

## PIECES DETACHEES

### Pièces montées usine

Consommables principaux Torche FL 250A				
Repère	Désignation	Référence		
2	Buse gaz tellure 250 Ø12 mm intérieur	202512		
2	Buse gaz tellure 250 Ø14 mm intérieur	<b>202514</b>		
2	Buse gaz tellure 250 Ø16 mm intérieur	202516		
5	Isolant buse gaz tellure 250	320100		
Repère	Désignation	Fil 8/10 <sup>e</sup>	Fil 10/10 <sup>e</sup>	Fil 12/10 <sup>e</sup>
9	Tube contact ECU Ø8 mm M6 L 28mm	50 02 08	<b>50 02 10</b>	50 02 12
9	Tube contact CuCrZr Ø10 mm M8 L 30mm	0020672008	0020672010	0020672012

Pièces de tête			
Repère	Désignation	Référence	
13	Diffuseur gaz 180-250 pour tubes contacts M6	<b>601815</b>	
21	Support buse gaz isolé avec insert	<b>EN7001</b>	
31	Capteur d'aspiration haute capacité 250	<b>EN7003GC</b>	
31b	Capteur d'aspiration cône 250	EN7003C	

Cols de cygne et lances			
Repère	Désignation	45°	50°
38	Col de cygne 250		<b>1102550</b>
38	Col de cygne 250 long	1102545	
47	Lance d'aspiration Ø22 mm		1202550
47	Lance d'aspiration Ø28 mm	1203545	<b>1203550</b>

Poignée ERGOFLOW		
Repère	Désignation	Référence
29	Capot plein (sans bouton)	EN2019CP
29a	Capot 1 bouton	EN2019C1
29b	Capot 2 boutons	EN2019C2
29c	Capot 4 boutons	EN2019C4
30a	Switch 1 bouton	SW1B
30b	Switch 2 boutons	SW2B
30c	Switch 4 boutons	SW4B
54b	Poignée ERGOFLOW avec inserts	EN2019
56	Lame contact supérieure ou inférieure	EN2029
58b	Gâchette pour poignée ERGOFLOW	EN2062
60	Curseur isolant pour contact gâchette	EN2049
62b	Jeu de 5 vis M3	EN2020
66	Raccord tournant sortie poignée Ø40 mm	1405050FV

#### ENGMAR SARL

Usine : ZA La Poste | Impasse du Pré Rond | 69490 SAINT ROMAIN DE POPEY | France | +33 (0)4 74 01 10 10 | +33 (0)4 74 01 11 11 | [contact@engmar.eu](mailto:contact@engmar.eu) | [www.engmar.eu](http://www.engmar.eu)  
 Siège : ZAC du Moulin Cassé | 13, rue du Moulin Cassé | 44340 BOUGUENNAIS | France | +33 (0)2 40 75 63 83 | +33 (0)2 40 75 08 51 | [siege@engmar.eu](mailto:siege@engmar.eu)  
 SARL au capital de 100 000 euros | Siret : 481 142 602 00012 | TVA : FR15 481142602 | APE : 4669B | RCS Nantes 481 142 602



### Faisceaux et gaines

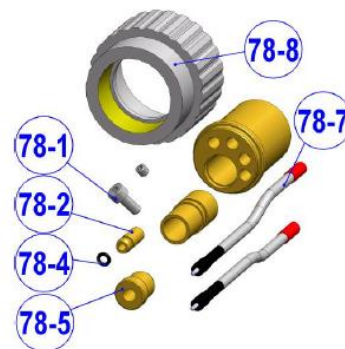
Repère	Désignation	Référence 3m	Référence 4m	Référence 5m
67	Faisceau tresse 250-300	2192725	2193725	2194725
69	Fils de commande avec 2 lames et cosses	1203000	1204000	1205000
70	Gaine guide fil acier bleue, spires rondes pour fil 6/10 <sup>e</sup> à 8/10 <sup>e</sup>	1013310	1014310	1015310
70	Gaine guide fil acier rouge, spires rondes pour fil 10/10 <sup>e</sup> à 12/10 <sup>e</sup>	<b>1023312</b>	<b>1024312</b>	<b>1025312</b>
70	Gaine guide fil acier jaune, spires rondes pour fil 12/10 <sup>e</sup> à 16/10 <sup>e</sup>	1033316	1034316	1035316
70	Gaine fil graphite pour fil alu 1.2/1.6	1003316	1004316	1005316
70	Gaine teflon 1.2/1.6 Alu	ENW005922	ENW005939	ENW005945

### Pièces partie arrière

Repère	Désignation	Référence
71a	Tuyau flexible Ø38 mm polyuréthane	P400
71b	Raccord double filetage	T4400
71g	Tuyau flexible Ø38 mm bicolor	MFL400
72a	Protection cuir pour tuyau flexible Ø40 mm	250CU90
73	Ressort renfort tuyau sortie té Ø40 mm	EN2071
75	Manchon départ té Ø60 mm	EN2073
76	Jeu de 4 vis pour fermeture té	EN2074
77	Té de dérivation avec vis	EN2070
78	Connexion monobloc européenne complète	2400040

### Pièces connecteur Euro

Repère	Désignation	Référence
78-1	Vis de blocage Té	EN2075
78-2	Tétine gaz à visser	2420042
78-4	Joint torique pour tétine gaz	2420140
78-5	Ecrou pour blocage gaine fil	2430040
78-7	Plot rétractable avec fil pour commande	2410040B
78-8	Ecrou pour connexion monobloc européenne	2440040



### ENGMAR SARL

Usine : ZA La Poste | Impasse du Pré Rond | 69490 SAINT ROMAIN DE POPEY | France | +33 (0)4 74 01 10 10 | +33 (0)4 74 01 11 11 | [contact@engmar.eu](mailto:contact@engmar.eu) | [www.engmar.eu](http://www.engmar.eu)  
 Siège : ZAC du Moulin Cassé | 13, rue du Moulin Cassé | 44340 BOUGUENNAIS | France | +33 (0)2 40 75 63 83 | +33 (0)2 40 75 08 51 | [siege@engmar.eu](mailto:siege@engmar.eu)  
 SARL au capital de 100 000 euros | Siret : 481 142 602 00012 | TVA : FR15 481142602 | APE : 4669B | RCS Nantes 481 142 602